



BWT WasserBar

L'EAU POTABLE

DE QUALITÉ SUISSE

Les produits BWT se distinguent en termes d'innovation, de qualité, de design, de confort d'utilisation, de fonctionnalité et d'écologie. Parmi nos produits, beaucoup ont reçu des prix reconnus au niveau international. Nous nous engageons pour atteindre la perfection technologique, défendons la consommation locale et sensibilisons aux questions écologiques.

Dans la restauration, à l'hôtel ou à la cantine : vous aussi, engagez-vous pour la qualité, la consommation locale et l'écologie.

CONSOMMER LOCAL

L'eau potable naturelle est un bien précieux de votre région. Le BWT WasserBar exploite cette ressource et fournit de l'eau traitée directement à partir de votre réseau domestique.

DÉVELOPPEMENT DURABLE

Le BWT WasserBar réduit les déchets plastiques ; vous économisez les ressources et les distances de transport.

ENGAGEMENT

500 millions de personnes n'ont pas accès à l'eau potable. BWT soutient l'initiative DRINK & DONATE de Viva con Agua en versant une contribution après chaque installation de WasserBar.

Plus d'informations : drink-and-donate.org/bwt-aqua/

**DRINK &
DONATE**®
part of Viva con Agua



LA SOLUTION INTELLIGENT

UNE EAU TIRÉE DIRECTEMENT AU COMPTOIR



LOCAL, INTELLIGENT ET ÉCONOMIQUE

Obtenez une eau potable de la meilleure qualité directement au robinet. BWT vous propose les appareils adaptés pour vous permettre de servir à vos invités des verres ou des bouteilles.

Tous nos modèles WasserBar de la ligne BWT WasserBar offrent des technologies de base qui garantissent une qualité d'eau optimale.

Cette solution permet également d'économiser les frais liés aux chambres froides, aux espaces de réfrigération et aux entrepôts ainsi que les coûts d'électricité.



UNE EAU FRAÎCHEMENT RÉFRIGÉRÉE



FINI LE STOCKAGE DES BOUTEILLES



ÉCONOMIQUE

TECHNIQUE DE FILTRATION

ENRICHIE EN MAGNÉSIUM



BWT BESTDRINK PREMIUM

- » Filtration à 5 niveaux
- » Enrichissement au magnésium
- » Filtre non-tissé au charbon actif pour une eau toujours cristalline
- » Remplacement facile du filtre
- » Utilisable à l'horizontale et à la verticale

UNE EAU FILTRÉE, POUR PLUS DE PLAISIR

Pourquoi filtrer l'eau ? L'eau du robinet peut contenir des substances indésirables telles que des métaux lourds, du calcaire ou du chlore. Une filtration de l'eau adéquate permet d'éliminer de telles substances, d'améliorer son goût et de protéger vos appareils.

L'eau enrichie au magnésium de BWT renforce le système immunitaire, rétablit l'équilibre acidobasique et convient parfaitement pour le café et le thé. Tous les appareils WasserBar sont équipés de la cartouche filtrante «BWT Bestdrink Premium».

Découvrez la différence - un goût extraordinaire !

BWT WASSERBAR 40

COLONNES DE DISTRIBUTION



Cette colonne compacte et polyvalente à commande mécanique est idéale lorsque vous devez servir deux préparations différentes.

- » Finition solide en acier inoxydable
- » Facile à utiliser
- » 2 conduites d'eau ; raccordement libre
- » Débit réglable en continu
- » Hauteur de la colonne (mm) : 493
- » Hauteur de distribution (mm) : 306

MODES D'UTILISATION



EAU PLATE RÉ-
FRIGÉRÉE



EAU GAZEUSE
RÉFRIGÉRÉE



BWT WASSERBAR 50

COLONNES DE DISTRIBUTION



Flexible et élégante : cette colonne de distribution offre la possibilité d'intégrer, en plus de 2 modes de distribution, une autre boisson au choix.

- » Finition solide en acier inoxydable
- » Facile à utiliser
- » 3 conduites au total
- » Débit réglable en continu
- » Hauteur de la colonne (mm) : 550
- » Hauteur de distribution (mm) : 362

MODES D'UTILISATION



EAU PLATE RÉ-
FRIGÉRÉE



EAU PLATE À TEMPÉ-
RATURE AMBIANTE



EAU GAZEUSE
RÉFRIGÉRÉE



BWT WASSERBAR 60

COLONNES DE DISTRIBUTION



La colonne de distribution multifonction. Elle permet de distribuer de l'eau réfrigérée, plate ou gazeuse, et comprend deux conduites supplémentaires pour servir les boissons de votre choix.

- » Finition solide en acier inoxydable
- » Facile à utiliser
- » 4 conduites au total
- » Débit réglable en continu
- » Hauteur de la colonne (mm) : 559
- » Hauteur de distribution (mm) : 312

MODES D'UTILISATION



EAU PLATE RÉ-
FRIGÉRÉE



EAU PLATE À TEMPÉ-
RATURE AMBIANTE



EAU GAZEUSE
RÉFRIGÉRÉE



BWT WASSERBAR 70

COLONNES DE DISTRIBUTION



Raffinée et polyvalente : distribution via des touches de commande électroniques programmables. Cette colonne permet de choisir parmi 3 modes d'utilisation.

- » Acier inoxydable brossé
- » Grande hauteur de service
- » Touches de commande programmables
- » Nettoyage facile
- » Hauteur de la colonne (mm) : 565
- » Hauteur de distribution (mm) : 339

MODES D'UTILISATION



EAU PLATE RÉ-
FRIGÉRÉE



EAU PLATE À TEMPÉ-
RATURE AMBIANTE



EAU GAZEUSE
RÉFRIGÉRÉE



SCHÉMA DE CONNEXION

COLONNES DE DISTRIBUTION

REFROIDISSEUR ET CARBONATEUR À CHAUD

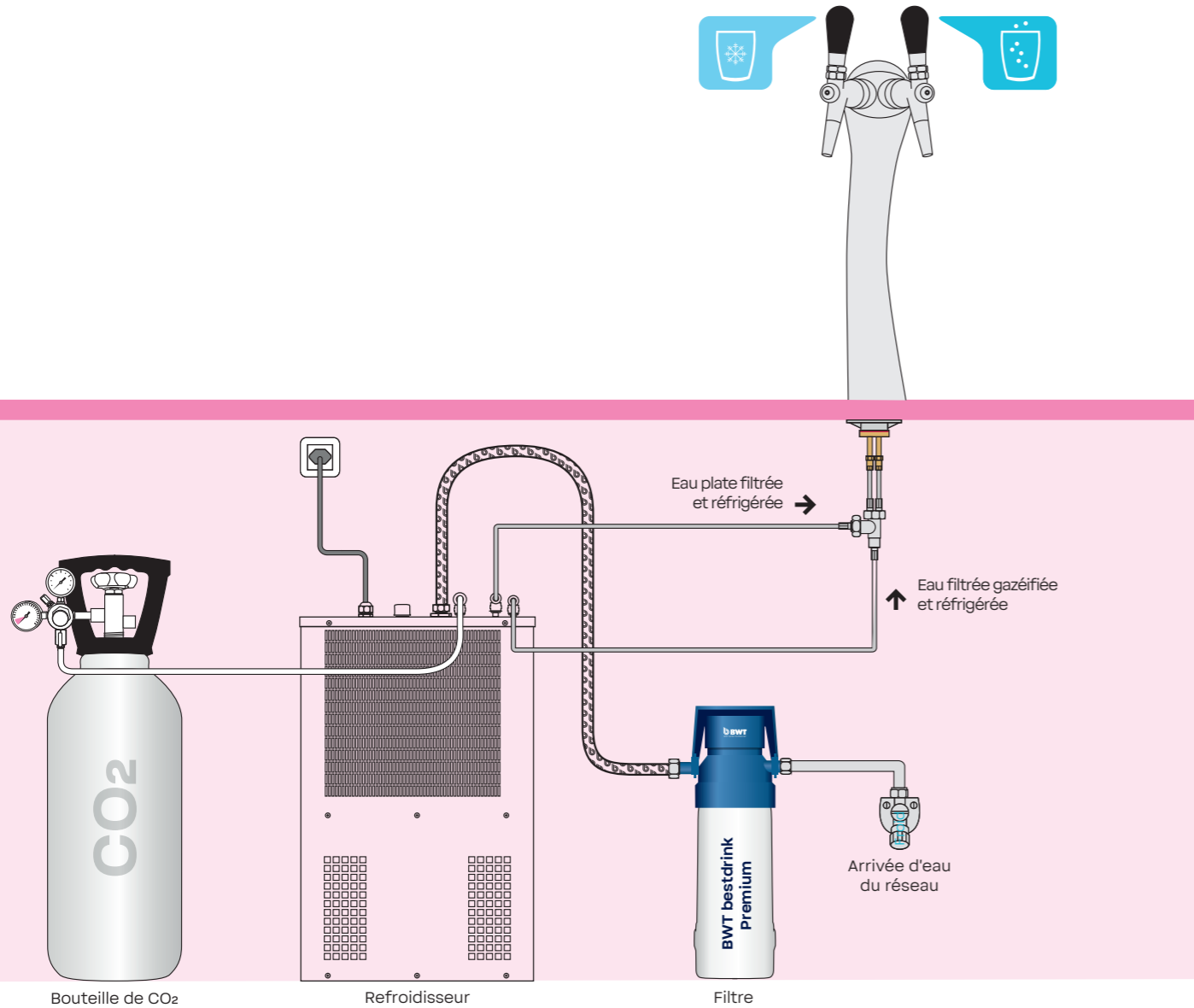
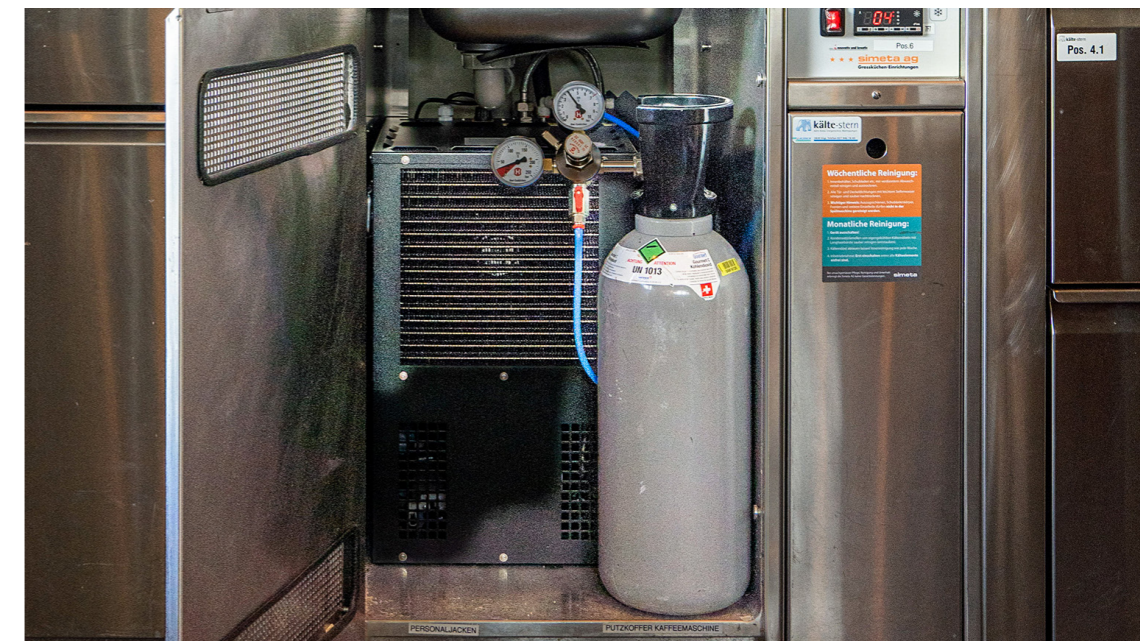
BWT WASSERBAR 30

BWT WASSERBAR 200



- » Modes d'utilisation : eau réfrigérée plate et pétillante
- » Puissance (l/h) :
eau à température ambiante 270,
eau plate réfrigérée 90 (3-12 °C),
eau gazeuse 90 (3-12 °C)
- » Nombre d'utilisateurs max. 120
- » Hygiène Plus : filtre à charbon actif et magnésium
- » Dimensions en mm (LxHxP) : 350 x 540 x 366

- » Modes d'utilisation : eau gazeuse non réfrigérée
- » Puissance (l/h) : max. 180
(en fonction de la pression d'arrivée)
- » Nombre d'utilisateurs max. 150
- » Hygiène Plus :
filtre à charbon actif et magnésium
- » Dimensions en mm (LxHxP) : 210 x 510 x 420



Notre système sophistiqué transforme votre eau du robinet en une véritable expérience gustative. Dans un premier temps, l'eau est filtrée afin d'éliminer ses impuretés. Ensuite, notre puissant re-

froidisseur s'occupe de réfrigérer l'eau jusqu'à ce qu'elle atteigne sa température idéale. En cas de sélection du mode prévu pour l'eau gazeuse, celle-ci est également enrichie en CO₂.

BWT WASSERBAR 100

MODÈLE DE TABLE



Cet appareil de table se distingue par sa zone de distribution réglable, ergonomique et adaptée aux bouteilles. Il dispose également de touches de commande électroniques programmables pour régler le dosage avec précision.

Le BWT WasserBar 100 est équipé d'un mode d'économie d'énergie qui permet de limiter la consommation d'électricité pendant les périodes d'arrêt. Préparation rapide pour répondre aux exigences de performance les plus élevées.

- » Modes d'utilisation : réfrigérée, plate et pétillante
- » Puissance (l/h) : 80-100 (3-12 °C)
- » Hauteur de distribution (mm) : 320
- » Nombre d'utilisateurs max. 150
- » Hygiène Plus :
Certifié HACCP, filtre à charbon actif et magnésium
- » Dimensions en mm (LxHxP) : 400 x 610 x 590

MODES D'UTILISATION



EAU PLATE RÉ-
FRIGÉRÉE



EAU GAZEUSE
RÉFRIGÉRÉE



BWT WASSERBAR 120

MODÈLE DE TABLE



Jusqu'à 3 modes d'utilisation via tireuse manuelle. Cette fontaine à eau convainc par sa construction compacte.

- » Modes d'utilisation : plate à température ambiante et réfrigérée gazeuse et plate
- » Débit de sortie élevé (l/h) : 90-120 (3-12 °C)
- » Débit réglable par mode d'utilisation
- » Température de refroidissement réglable
- » Hauteur de distribution (mm) : 310
- » Nombre d'utilisateurs max. 150
- » Hygiène : filtre à charbon actif et magnésium
- » Conception élancée, idéale pour un comptoir
- » Dimensions en mm (LxHxP) : 320 x 488 x 645

MODES D'UTILISATION



EAU PLATE RÉ-
FRIGÉRÉE



EAU PLATE À TEMPÉ-
RATURE AMBIANTE

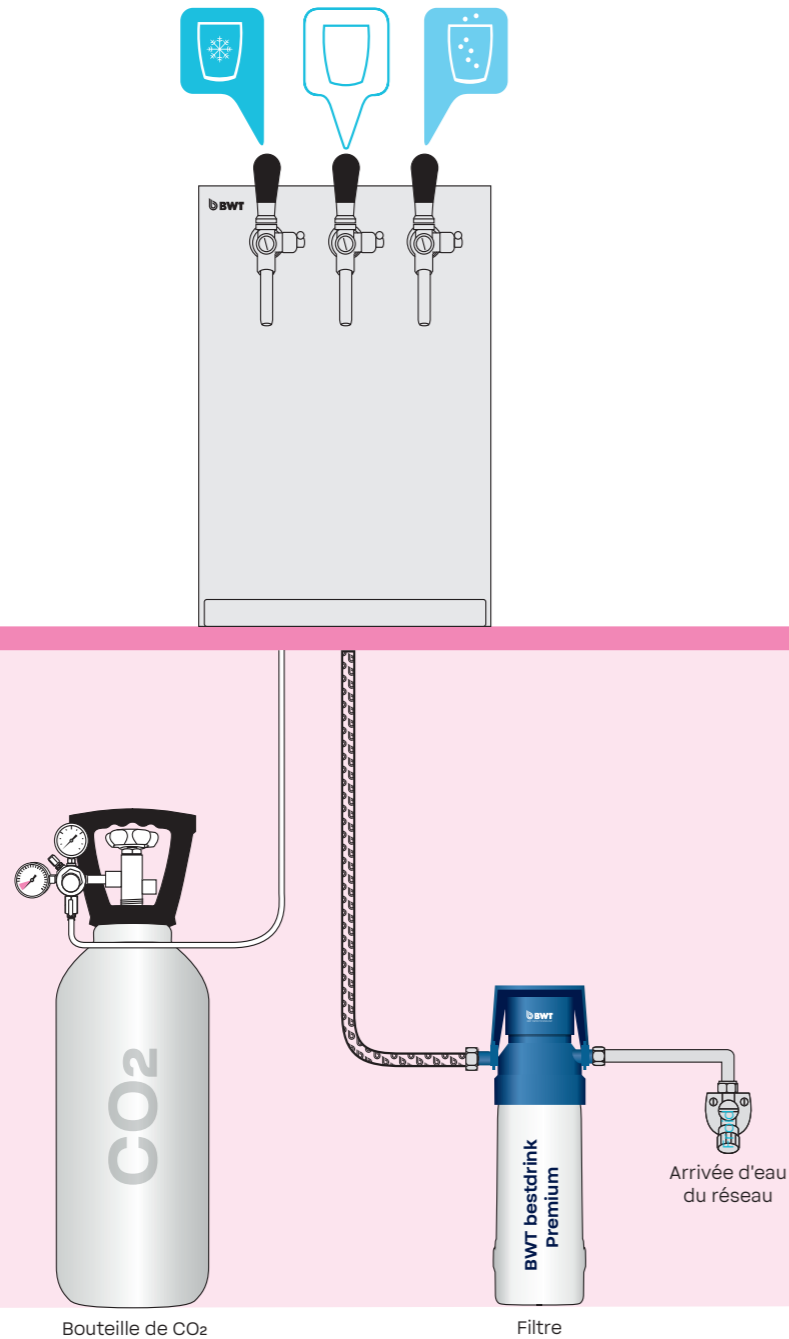


EAU GAZEUSE
RÉFRIGÉRÉE



SCHÉMA DE CONNEXION

APPAREILS DE TABLE



Contrairement aux systèmes des colonnes de distribution, le système de refroidissement des appareils de table est directement intégré à l'appareil. Comme c'est le cas pour les colonnes, l'eau potable est purifiée et traitée par un filtre efficace. L'adjonction de CO₂ est assurée par une bouteille située sous le comptoir.

Avec nos appareils de table, profitez à tout moment d'une eau fraîche, réfrigérée et pétillante - directement depuis votre robinet !

LE MEILLEUR SERVICE DE MAINTENANCE



UN SERVICE 24 HEURES SUR 24. IL N'Y A PAS PLUS RAPIDE !

Par des professionnels pour des professionnels : Même les meilleures technologies nécessitent un contrôle et un entretien réguliers. Nos collaborateurs qualifiés veillent au bon fonctionnement de votre installation. Nos techniciens de maintenance sont présents dans toute la Suisse et se rendent rapidement sur place.

Vous pouvez compter sur BWT.

-  **UN RÉSEAU DENSE**
-  **UN SERVICE 24 HEURES SUR 24**
-  **ENTRETIEN**
-  **PROTECTION**
-  **HYGIÈNE**



BWT AQUA AG

Hauptstrasse 192, 4147 Aesch/BL

☎ 061 755 88 99

✉ info@bwt-aqua.ch

bwt.com